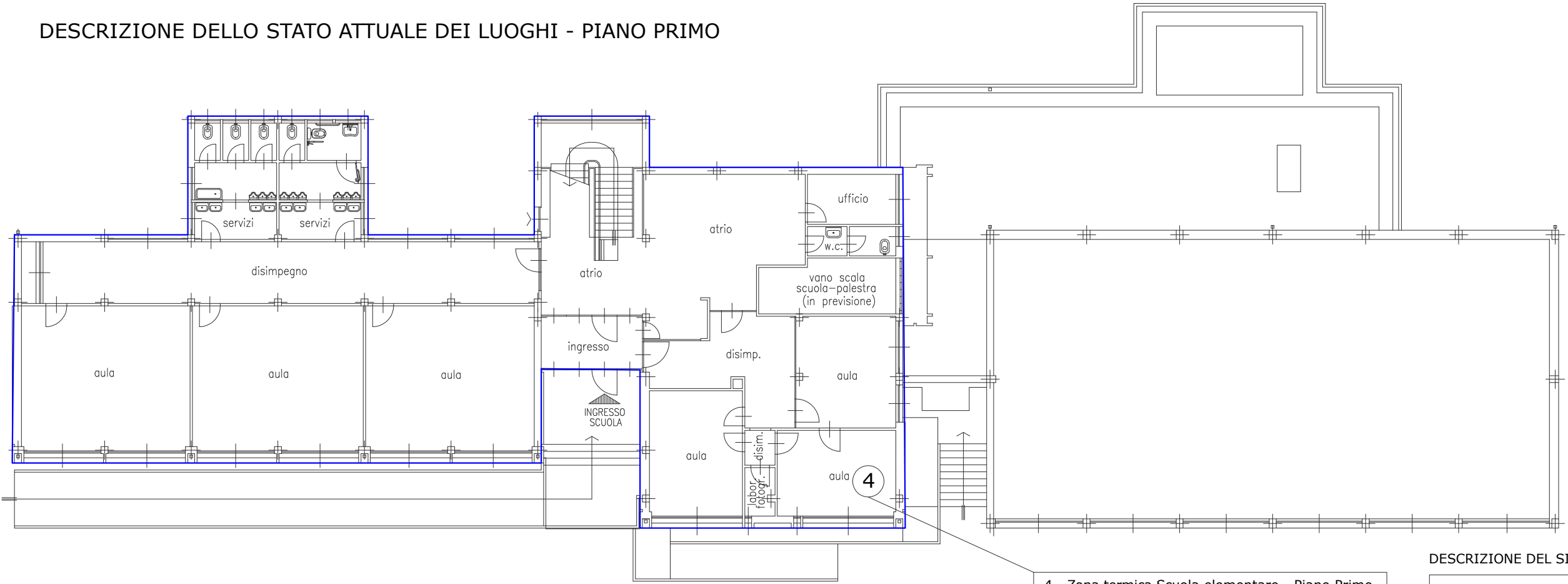
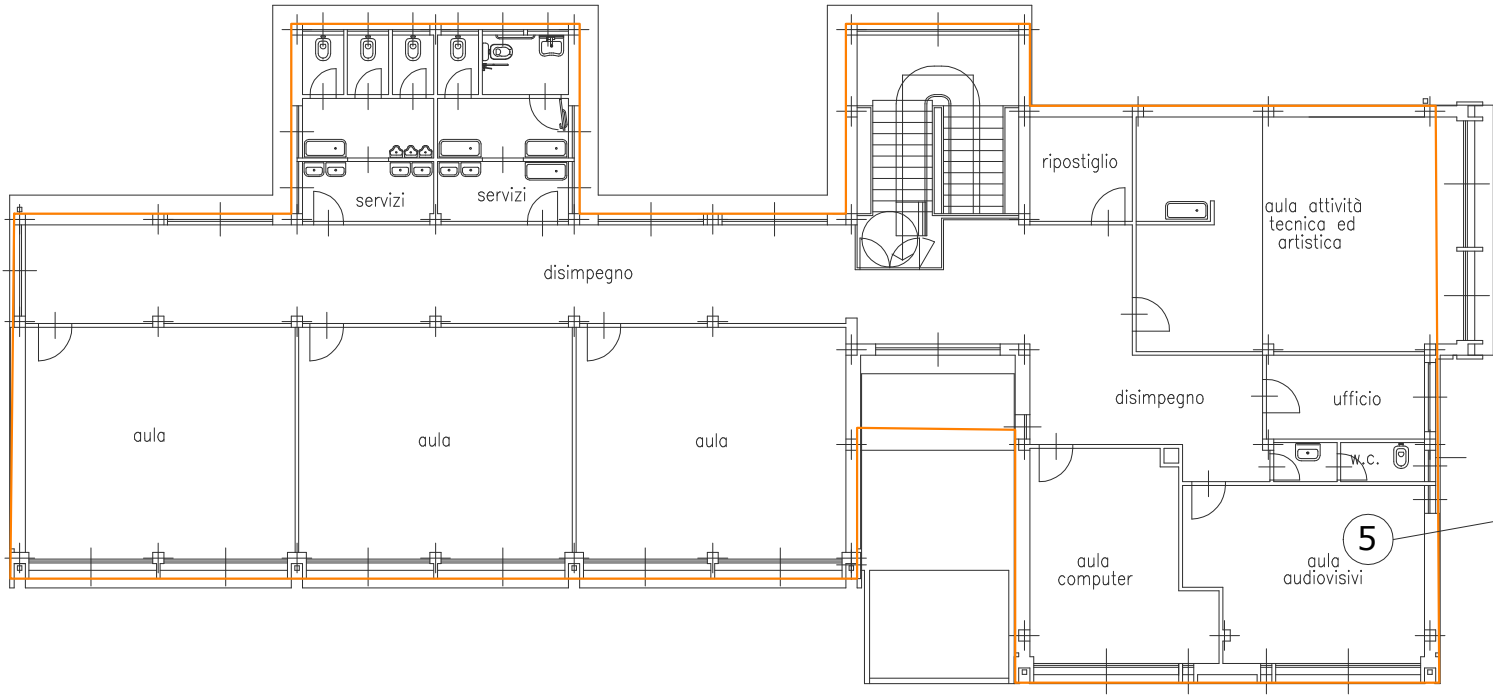


DESCRIZIONE DELLO STATO ATTUALE DEI LUOGHI - PIANO PRIMO



DESCRIZIONE DELLO STATO ATTUALE DEI LUOGHI - PIANO SECONDO



4 - Zona termica Scuola elementare - Piano Primo
Potenza termica dispersa alle condizioni di progetto: 37 kW
Il valore delle dispersioni tiene conto del funzionamento discontinuo dell'impianto sulla struttura, prevedendo un recupero di 4°C di temperatura ambiente in un ora di funzionamento dell'impianto.

DESCRIZIONE DEL SISTEMA DI DISTRIBUZIONE

L'impianto termico che serve i locali delle scuole è costituito da un unico circuito che parte dal locale tecnico e raggiunge i due piani attraverso una colonna montante. Il riscaldamento dei singoli locali avviene mediante radiatori in alluminio collegati ai collettori di piano. Le colonne montanti e le tubazioni sono incassate nella muratura e non risultano essere isolate

DESCRIZIONE DEL SISTEMA DI REGOLAZIONE

Nel complesso si distinguono due zone termiche, rispettivamente la zona "scuole elementari e medie" e "la zona palestra". Le due zone sono servite da generatori di calore indipendenti, entrambi monostadio. Questo vuol dire che sono caratterizzati da un funzionamento ON - OFF non avendo la possibilità di modulare la potenza erogata, e quindi il combustibile utilizzato, sulla base del carico termico effettivo dell'edificio. Entrambe le zone termiche hanno unico termosato di zona e nessun dispositivo di modulazione della porta.

DESCRIZIONE DEL SISTEMA DI EMISSIONE

Nei locali delle scuole elementari e medie e nei locali servizi della palestra il sistema di emissione è costituito da radiatori, mentre nel campo da gioco sono presenti N° 5 aerotermi.

5 - Zona termica Scuola Media - Piano secondo
Potenza termica dispersa alle condizioni di progetto: 44 kW
Il valore delle dispersioni tiene conto del funzionamento discontinuo dell'impianto sulla struttura, prevedendo un recupero di 4°C di temperatura ambiente in un ora di funzionamento dell'impianto.

scala 1:200

COMMITTENTE :
COMUNE DI SEMPRONIANO
Via Roma 35/39
58055 Semproniano (GR)

PROGETTO
Opere di riqualificazione energetica
Sostituzione del sistema di generazione

PROGETTO
TECNICO: ING. ELEONORA TATTARINI
DATA: Febbraio 2015

TAV. 2
STATO ATTUALE
PIANO PRIMO E PIANO SECONDO